

Les risques liés à la santé:

- le cannabis
- l'acool
- le tabac
- les jeux vidéos



Réalisé par Jeremy, Raoul et Marius
de 4^{ème} A

Les effets du
cannabis à
court terme (les
yeux rouges et
bouche sèche)

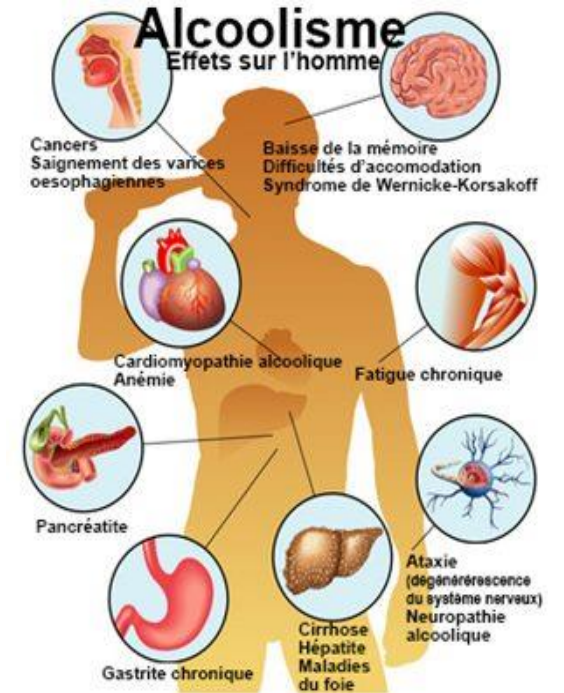


-Il existe des personnes pour
aider les victimes des
addictions au cannabis.



Les risques liés à l'alcool:

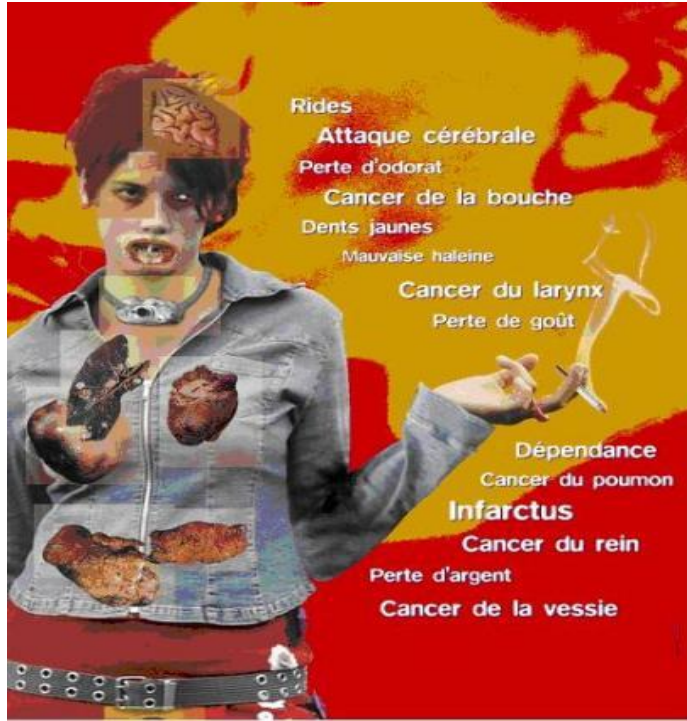
Les effets sur l'homme:



L'alcool augmente les risques
d'attraper des maladies
graves voir mortelles ou encore
causer des cancers, générer des
défauts de naissance.

Les risques liés au tabac

Les conséquences du tabac:



Le tabac est une plante riche en nicotine dont on fume les feuilles séchées.

La consommation du tabac peut entraîner le cancer ainsi que des problèmes digestifs, respiratoires ou encore même cardio-vasculaires.

Les risques des écrans sur notre santé



Passer trop de temps devant les écrans réduit le lobe frontal mais certain jeux peuvent provoquer des crises d'épilepsies et/ou de l'autisme et des troubles bipolaires.



Certains écrans peuvent provoquer du stress dans le cadre du travail et utiliser un écran avant de dormir peut provoquer des troubles du sommeil.

lycée français de Kuala Lumpur de Henri Fauconnier



**Adresse: 34, Jalan Dutamas Raya,
Taman Segambut Sppk. 52100 Kuala
Lumpur, Wilayah Persekutuan Kuala
Lumpur**

Telephone: 03-6250 4415

Mail: secretariat@lflkl.edu.my

