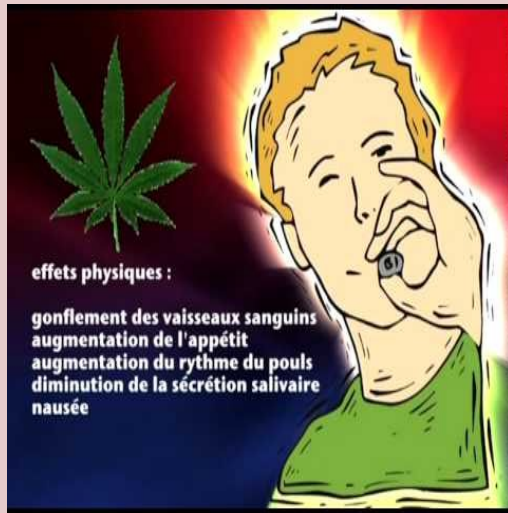
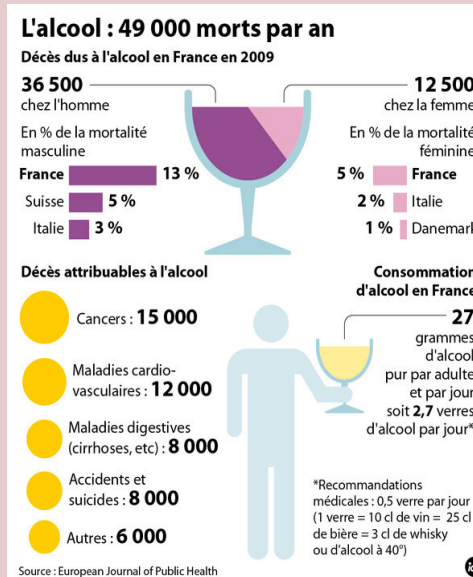


Les risques liés au cannabis



Le cannabis a des effets directs sur l'être humain. Cela peut affecter sa santé, son physique et son état d'esprit.

Les risques liés à l'alcool



L'alcool augmente le risque d'attraper des maladies graves voire mortelles. L'alcool affecte la santé et le comportement.

Les risques liés à la santé



Jeanne Lagouardette & Marion Ryard 4B

- *Risques de l'alcool*
- *Risques du cannabis*
- *Risques de la fatigue*
- *Risques du tabac*

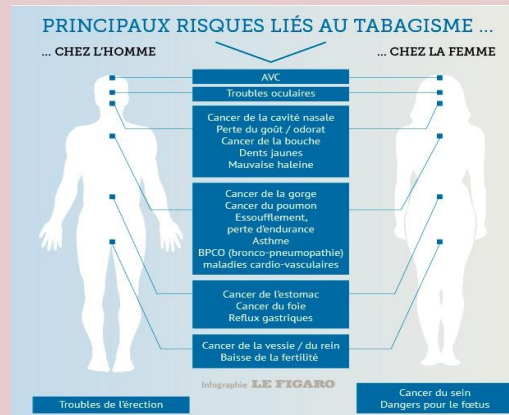
Les risques de la fatigue



La fatigue peut engendrer multiples conséquences comme:

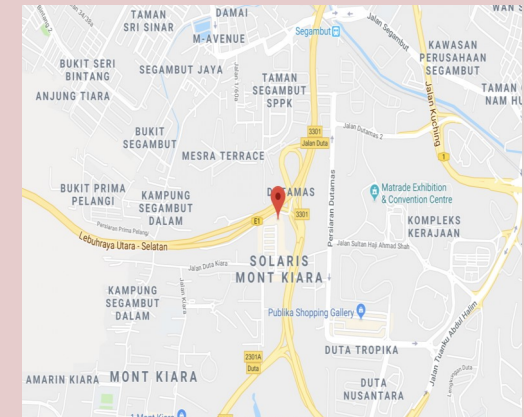
- perturbation de la qualité de vie ou santé
- limitation des activités
- accidents/blessures

Les risques du tabac



Le tabac a de nombreux effets négatifs sur l'humain. Le tabac entraîne de nombreuses maladies graves. Il a également des effets sur le cerveau.

Page de contact



Lycée français de Kuala Lumpur
Henri Fauconnier
34, Jalan Dutamas Raya
51200 Kuala Lumpur
+60 (0) 3 6250 44 15
secretariat@lfkl.edu.my