


The background of the slide is a light gray gradient with several realistic water droplets of various sizes scattered across it. The droplets have highlights and shadows, giving them a three-dimensional appearance.

# **LA SPÉCIALITÉ DE SCIENCES ÉCONOMIQUES ET SOCIALES**



• LES SCIENCES ÉCONOMIQUES ET SOCIALES  
REPOSENT SUR TROIS DISCIPLINES :

- L'ÉCONOMIE,
  - LA SOCIOLOGIE
  - LA **SCIENCE POLITIQUE.**
- 

## LES SES PERMETTENT

- DE MAITRISER LES SAVOIRS FONDAMENTAUX DE L'ÉCONOMIE, DE LA SOCIOLOGIE ET DE LA SCIENCE POLITIQUE
- D'ACQUÉRIR UNE SOLIDE CULTURE GÉNÉRALE
- DE COMPRENDRE L'ACTUALITÉ
- DE SE CONSTRUIRE SON PROPRE POINT DE VUE
- DE PARTICIPER AUX GRANDS DÉBATS PUBLICS

The background of the slide is a light gray gradient with several realistic water droplets of various sizes scattered across it. The droplets have highlights and shadows, giving them a three-dimensional appearance.

# **LE PROGRAMME DE LA CLASSE DE PREMIÈRE**

## EN CLASSE DE **PREMIÈRE** VOUS SAUREZ TOUT SUR LES THÈMES SUIVANTS

### • **ECONOMIE :**

- LE MARCHÉ : LA CONCURRENCE, LES MONOPOLES, LA FORMATION DES PRIX...
- LE FINANCEMENT DE L'ETAT, DES ENTREPRISES ET DES MÉNAGES....
- LA MONNAIE ; LA CRÉATION MONÉTAIRE, LE RÔLE DES BANQUES, LE RÔLE DE LA BANQUE CENTRALE...

### • **SOCIOLOGIE :**


- LA SOCIALISATION : L'INFLUENCE DE LA FAMILLE, DES AMIS, DES COLLÈGUES SUR LES INDIVIDUS...
- LES LIENS SOCIAUX : L'INDIVIDUALISME, LA SOLIDARITÉ, LE LIEN SOCIAL À L'HEURE DES RÉSEAUX SOCIAUX...
- LA DÉVIANCE : LES NORMES DANS UNE SOCIÉTÉ, LA DÉLINQUANCE, LE TRAVAIL DE LA POLICE...



- **SCIENCES POLITIQUES**

- L'OPINION PUBLIQUE : LES SONDAGES, LA DÉMOCRATIE, LES ÉLECTIONS
- LE VOTE : LA MESURE DU VOTE, LES DIFFÉRENTES FORMES DU VOTE, LES DÉTERMINANTS, L'OFFRE ÉLECTORALE...

- **REGARDS CROISÉS**

- LA PROTECTION SOCIALE : LA LOGIQUE D'ASSURANCE ET D'ASSISTANCE, LES RAISONS DE SA MISE EN PLACE....
  - LA GOUVERNANCE D'ENTREPRISE : LES ENTREPRENEURS, LES DIFFÉRENTES ENTREPRISES, LES RELATIONS SOCIALES DANS L'ENTREPRISE...
- 

The background of the slide is a light gray gradient with several realistic water droplets of various sizes scattered across it. The droplets have highlights and shadows, giving them a three-dimensional appearance. The text is centered in the middle of the slide.

# **LE PROGRAMME DE LA CLASSE DE TERMINALE**

• EN CLASSE DE **TERMINALE** VOUS SAUREZ TOUT SUR LES THÈMES SUIVANTS

- **SCIENCE ÉCONOMIQUE**

- QUELS SONT LES SOURCES ET LES DÉFIS DE LA CROISSANCE ÉCONOMIQUE ?
- QUELS SONT LES FONDEMENTS DU COMMERCE INTERNATIONAL ET DE L'INTERNATIONALISATION DE LA PRODUCTION ?
- COMMENT EXPLIQUER LES CRISES FINANCIÈRES ET RÉGULER LE SYSTÈME FINANCIER ?
- QUELLES POLITIQUES ÉCONOMIQUES DANS LE CADRE EUROPÉEN ?
- COMMENT LUTTER CONTRE LE CHÔMAGE ?
- COMMENT EXPLIQUER L'ENGAGEMENT POLITIQUE DANS LES SOCIÉTÉS DÉMOCRATIQUES ?





- **SOCIOLOGIE ET SCIENCE POLITIQUE**

- COMMENT EST STRUCTURÉE LA SOCIÉTÉ FRANÇAISE ACTUELLE ?

- QUELLE EST L'ACTION DE L'ÉCOLE SUR LES DESTINS INDIVIDUELS ET SUR L'ÉVOLUTION DE LA SOCIÉTÉ ?

- QUELS SONT LES CARACTÉRISTIQUES CONTEMPORAINES ET LES FACTEURS DE LA MOBILITÉ SOCIALE ?

- QUELLES SONT LES MUTATIONS DU TRAVAIL ET DE L'EMPLOI ?

- COMMENT EXPLIQUER L'ENGAGEMENT POLITIQUE DANS LES SOCIÉTÉS DÉMOCRATIQUES ?


- 

- **REGARDS CROISÉS**

- QUELLE ACTION PUBLIQUE POUR L'ENVIRONNEMENT ?

- QUELLES INÉGALITÉS SONT COMPATIBLES AVEC LES DIFFÉRENTES CONCEPTIONS DE LA JUSTICE SOCIALE ?



The background of the slide is a light gray gradient with several realistic water droplets of various sizes scattered across it. The droplets have highlights and shadows, giving them a three-dimensional appearance. The text is centered in the middle of the slide.

# LES ÉTUDES SUPÉRIEURES



- **UNIVERSITÉ - LICENCE ET MASTER :**

- SCIENCES HUMAINES ET SOCIALES (SOCIOLOGIE, HISTOIRE, GÉOGRAPHIE, HISTOIRE DE L'ART, PSYCHOLOGIE, SCIENCE DE L'ÉDUCATION)
- LANGUES
- SCIENCES ÉCONOMIQUES
- ADMINISTRATION ET DE GESTION
- DROIT

- **CLASSES PRÉPARATOIRES AUX GRANDES ÉCOLES (CPGE)**

- CPGE ÉCONOMIQUES ET COMMERCIALES (ECE)
  - CPGE LETTRES ET SCIENCES SOCIALES (BL)
- 



- **DIPLÔMES UNIVERSITAIRE DE TECHNOLOGIE (DUT)**

- CARRIÈRES SOCIALES.
- CARRIÈRES JURIDIQUES .
- GESTION DES ENTREPRISES ET DES ADMINISTRATIONS
- GESTION LOGISTIQUE ET TRANSPORT.
- SERVICES ET RÉSEAUX DE COMMUNICATION.
- TECHNIQUES DE COMMERCIALISATION.
- INFORMATION ET COMMUNICATION (JOURNALISME, PUB, MÉTIERS DU LIVRE...)
- COMMUNICATION, MARKETING, COMPTABILITÉ, BUREAUTIQUE, COMMERCE INTERNATIONAL...

- **ÉCOLES SPÉCIALISÉES.**

- INSTITUT D'ÉTUDES POLITIQUES (SCIENCE PO.)
- ÉCOLES DE FORMATION DES ÉDUCATEURS, ASSISTANTS SOCIAUX, D'INFIRMIÈRES...
- ÉCOLES DE COMMERCE.

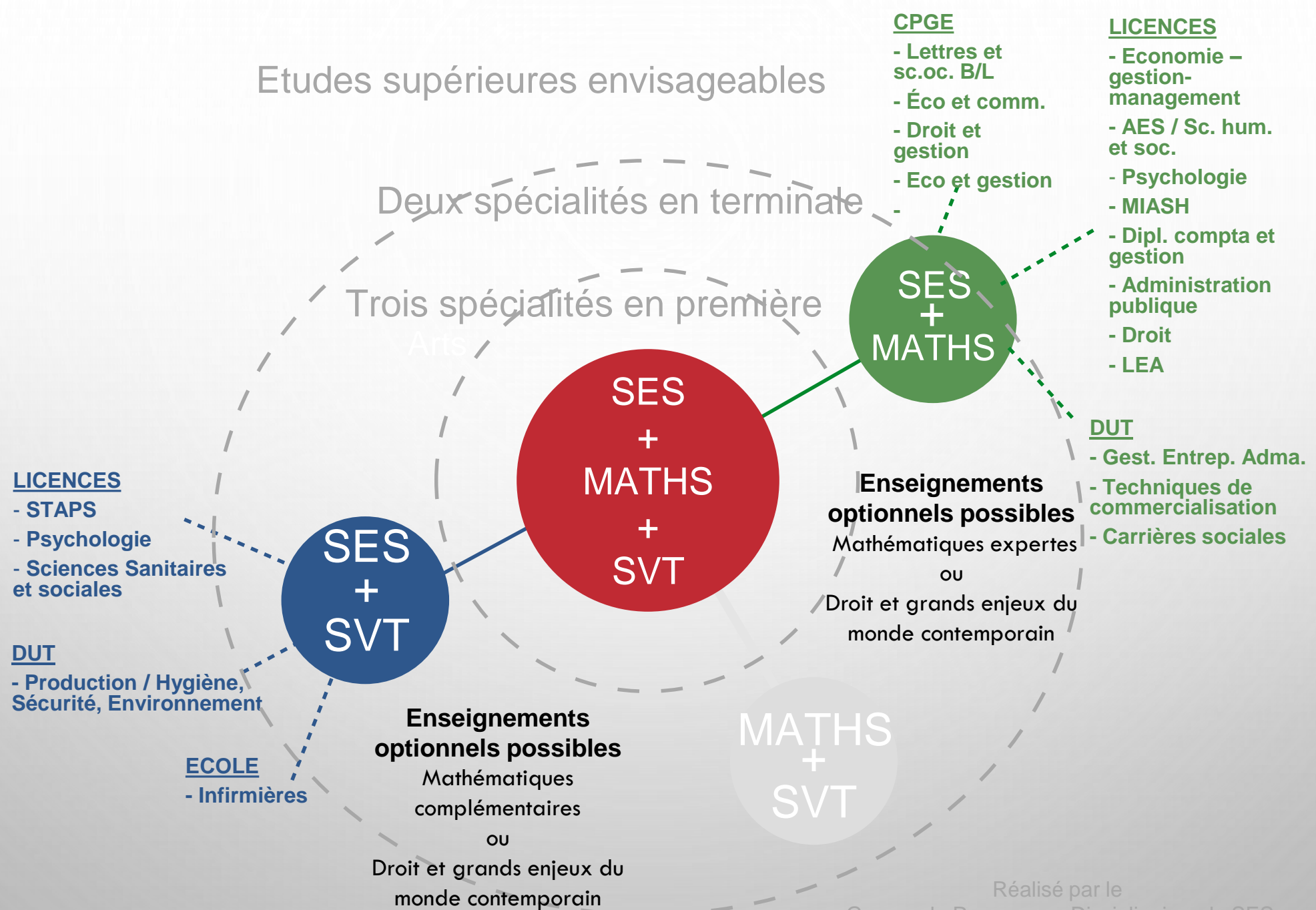
- **AUTRES FORMATIONS POSSIBLES**

- BREVET DE TECHNICIEN SUPÉRIEUR (BTS)
- 

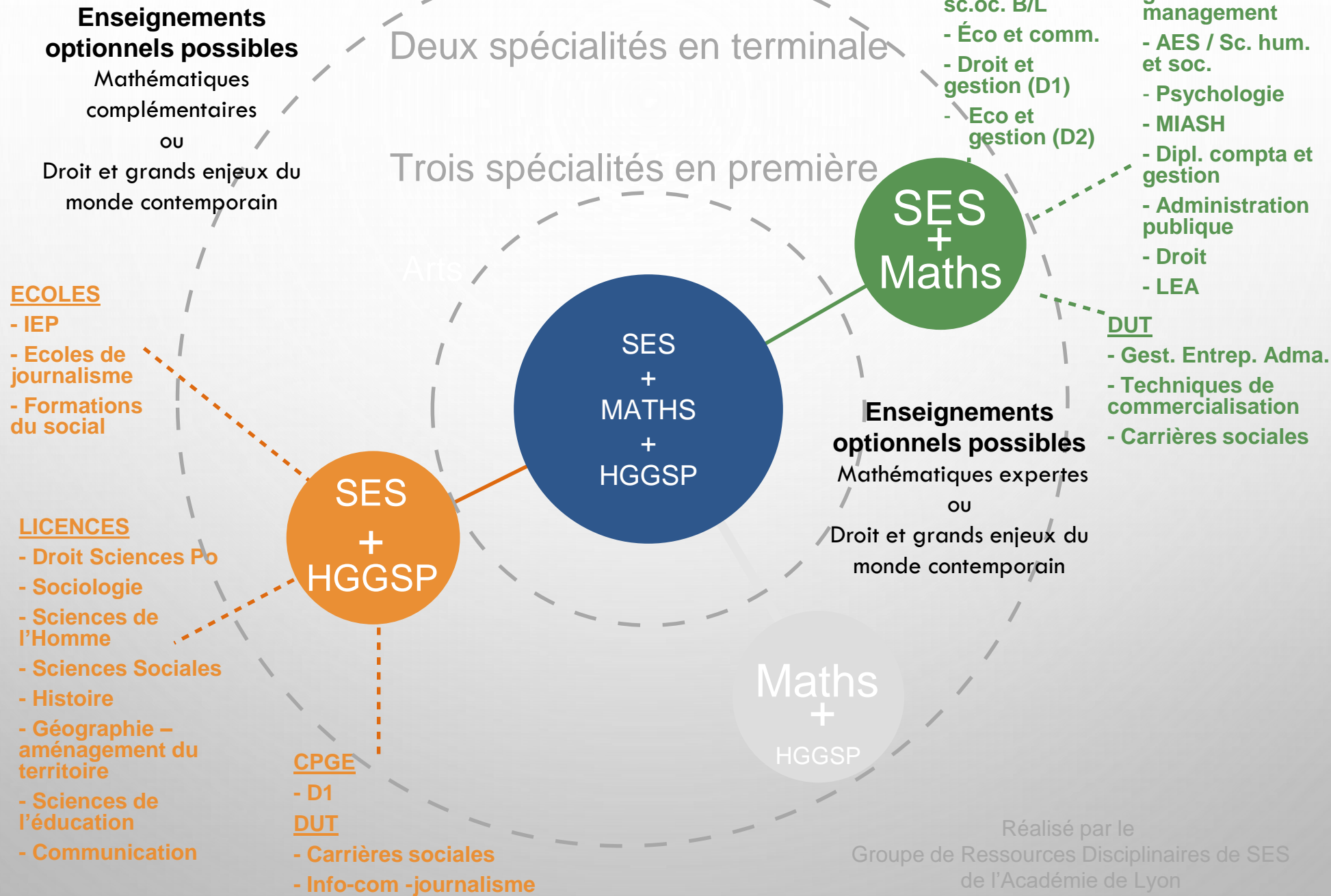
The background of the slide is a light gray gradient, decorated with numerous realistic water droplets of various sizes. The droplets are rendered with soft shadows and highlights, giving them a three-dimensional appearance. They are scattered across the frame, with some larger droplets near the top and bottom edges, and smaller ones in the center.

**DES COMBINAISONS  
VARIÉES AVEC LES  
AUTRES DISCIPLINES**

# Etudes supérieures envisageables



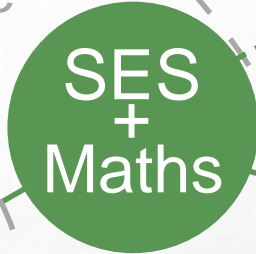
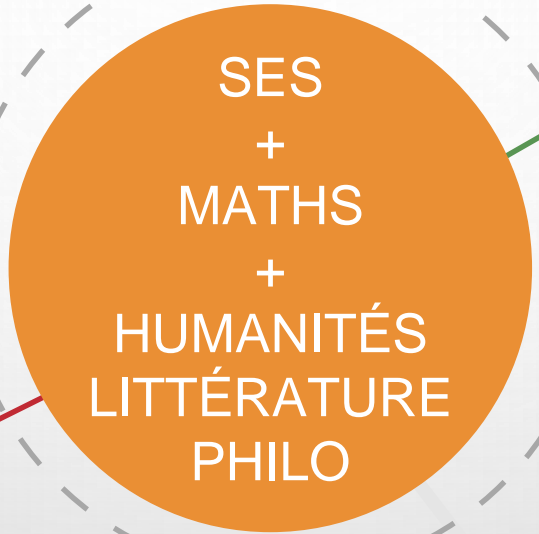
# Etudes supérieures envisageables



# Etudes supérieures envisageables

## Deux spécialités en terminale

## Trois spécialités en première



- CPGE
- Lettres et sc.oc. B/L
  - Éco et comm.
  - Droit et gestion (D1)
  - Eco et gestion (D2)

- LICENCES
- Economie – gestion-management
  - AES / Sc. hum. et soc.
  - Psychologie
  - MIAASH
  - Dipl. compta et gestion
  - Administration publique
  - Droit
  - LEA

- DUT
- Gest. Entrep. Adma.
  - Techniques de commercialisation
  - Carrières sociales

- LICENCES
- Sociologie
  - Sciences de l'éducation
  - Sciences de l'Homme
  - Droit
  - Sciences Po
  - Philosophie

- DUT
- Carrières sociales

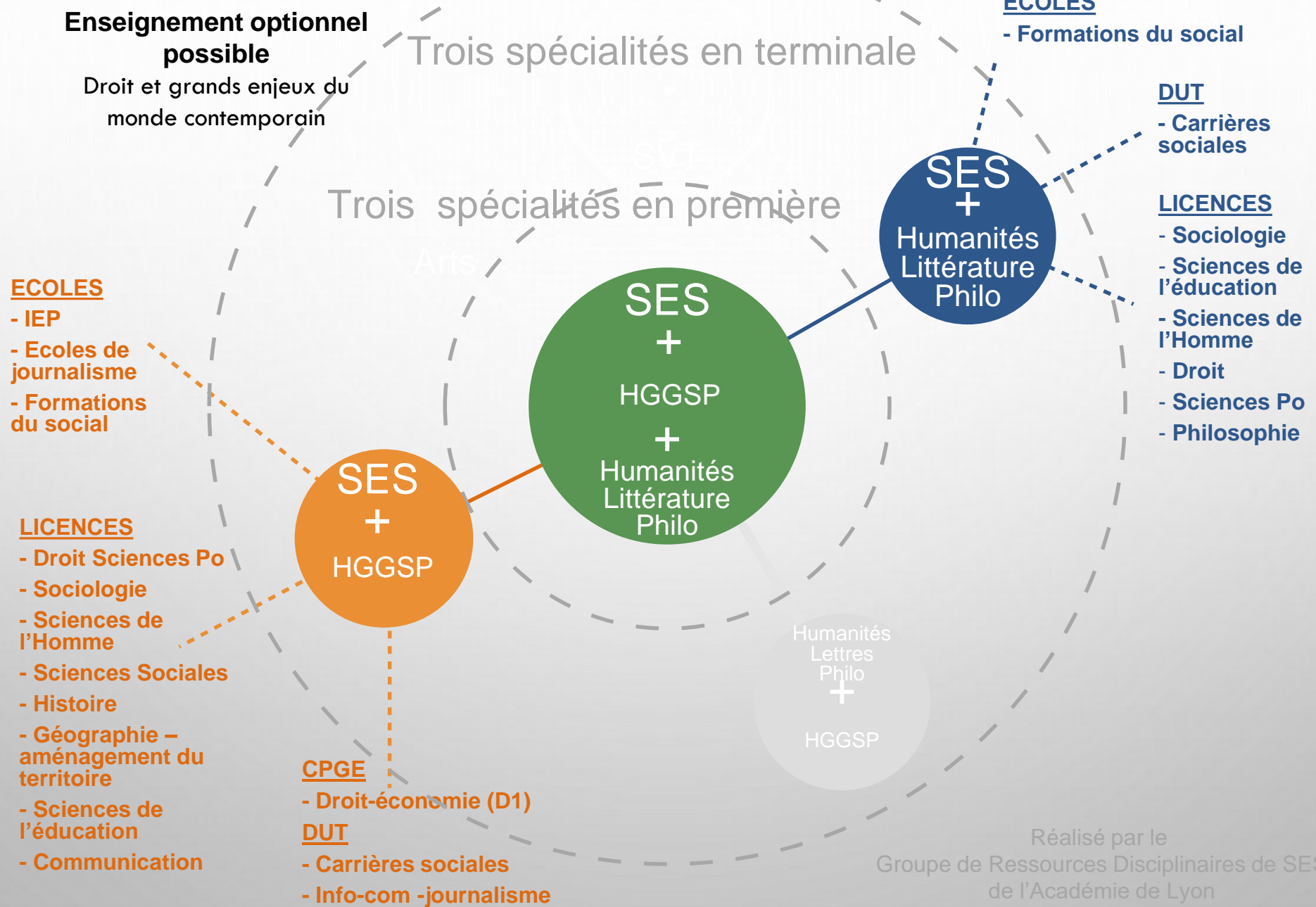
- CPGE
- D1
- ECOLES
- Formations du social

**Enseignements optionnels possibles**  
Mathématiques complémentaires  
ou  
Droit et grands enjeux du monde contemporain

**Enseignements optionnels possibles**  
Mathématiques expertes  
ou  
Droit et grands enjeux du monde contemporain



# Etudes supérieures envisageables



# Etudes supérieures envisageables

## Enseignement optionnel possible

Droit et grands enjeux du monde contemporain

Deux spécialités en terminale

Trois spécialités de première

### LICENCES

- Sociologie
- Sciences de l'éducation
- Sciences de l'Homme
- Droit
- Sciences Po
- Philosophie

### DUT

- Carrières sociales

### CPGE

- Droit-économie (D1)

### ECOLES

- Formations du social

### LICENCES

- Information Communication
- Double licence droit et arts

### DUT

- GACO - Arts
- Information communication

### ECOLES

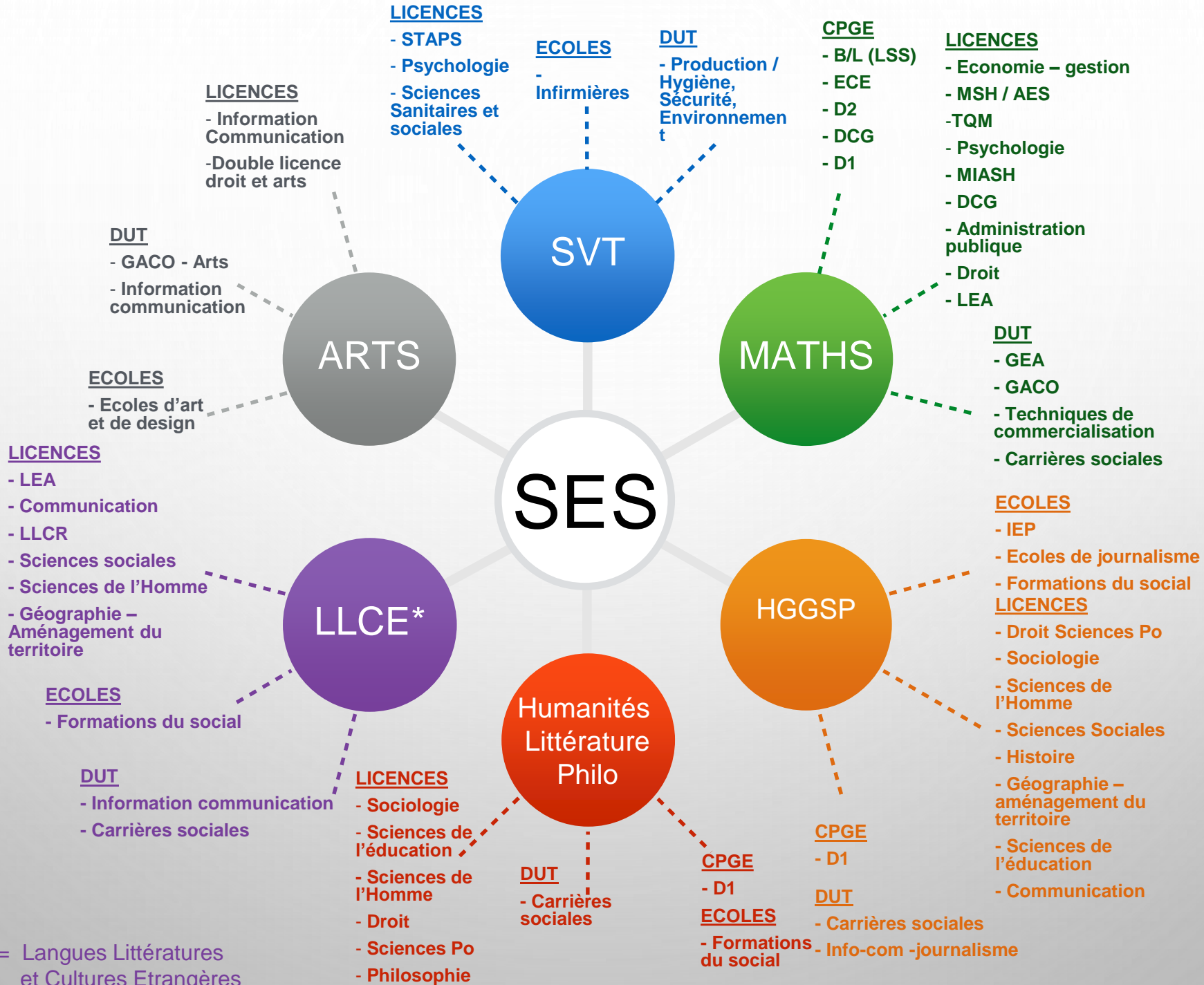
- Ecole d'art et de design

SES  
+  
Humanités  
Littérature  
Philo

SES  
+  
ARTS  
+  
HUMANITÉS  
LITTÉRATURE  
PHILO

SES  
+  
Arts

Arts  
+  
Humanités  
Lettres  
Philo



\*LLCE = Langues Littératures et Cultures Etrangères

## BONUS!

Je vous invite à regarder la vidéo de ce webinaire qui s'est déroulé le 9 janvier 2021. L'APSES a invité des enseignant.e.s de **prépa** à présenter les filières de classes préparatoires accessibles aux lycéens qui ont choisi la spécialité SES au lycée.

Présentations des intervenant.e.s et des liens vers des sites pour aller plus loin, ICI:

[https://www.youtube.com/watch?v=892ZIt9KyPs&feature=emb\\_logo](https://www.youtube.com/watch?v=892ZIt9KyPs&feature=emb_logo)

Je vous invite également à regarder la vidéo de ce webinaire qui s'est déroulé le 16 janvier 2021. Elle est destinée à informer les lycéennes et lycéens qui suivent ou souhaitent suivre la spécialité SES, sur les poursuites d'études à l'université, ou en tous cas sur une partie des filières (impossible d'être exhaustif).

<https://youtu.be/ARrJo3bjD1U>